

AUTISME L'APPROCHE TEACCH EN 2018

LIEU

**AUDITORIUM B400
CENTRE MÉDICAL UNIVERSITAIRE**
1, rue Michel-Servet, CH-1205 Genève
L'auditoire B400 se situe dans le bâtiment
A-B à l'entresol du 1^{er} et du 2^e étage

ACCÈS

En voiture :
suivre direction Hôpital
Parking souterrain
«Lombard» (payant)

Transports publics :
1, 3, 5 et 7
Arrêt «Claparède»
ou arrêt «Hôpital»



© ccrausaz - BuroLabo

COLLOQUE SCIENTIFIQUE



**SAMEDI 13 OCTOBRE
DE 9H00 À 17H00**

Centre médical universitaire
de Genève, **Auditoire B400**



Inscriptions :
www.autisme-ge.ch

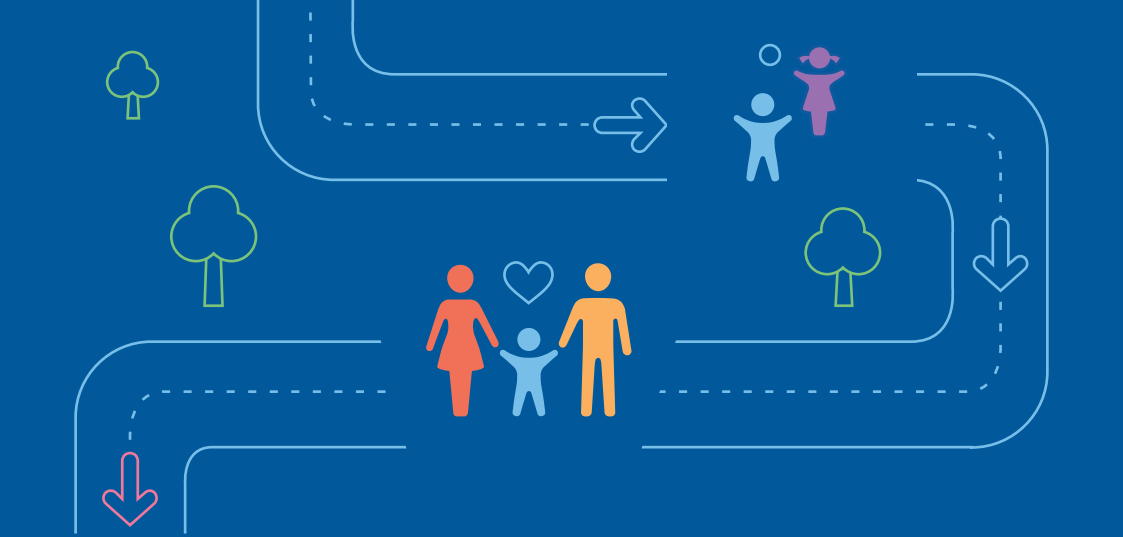
Tarifs :
Professionnels: 100.-
Personnes autistes, parents, étudiants: 35.-

Contact & informations :
communication@autisme-ge.ch
www.autisme-ge.ch



Organisé par l'association Autisme Genève
dans le cadre de la campagne de sensi-
bilisation la Vie en Bleu, lavieenbleu.ch

La vie en bleu



L'APPROCHE TEACCH EN 2018

Avec plus de 50 ans d'expérience, l'approche TEACCH (*Treatment and Education of Autistic and related Communication handicapped Children*) a pour objectif d'améliorer la qualité de vie des personnes autistes dans leur environnement familial, scolaire, professionnel et leur permettre de participer à la vie de la communauté.

Cinq conférenciers émérites, venus tout spécialement de Caroline du Nord, nous présenteront les divers aspects de l'accompagnement des personnes autistes dans leur quotidien, de la prime enfance à l'âge adulte. C'est une occasion unique de découvrir concrètement les différents services proposés par TEACCH, une approche qui met la personne autiste et sa famille au centre de son dispositif.

L'ASSOCIATION AUTISME GENÈVE

Autisme Genève réunit des parents d'enfants autistes, des professionnels et des personnes autistes.

Elle a pour objectifs d'informer et de soutenir les familles concernées et de défendre les droits et les intérêts de toute personne autiste.

Elle organise des formations pour les parents et les professionnels, propose divers services destinés aux enfants et adolescents, développe des projets en collaboration avec les services de l'Etat et sensibilise le grand public.

Depuis 2008, Autisme Genève organise tous les deux ans un colloque scientifique.

PROGRAMME

9h00 - 9h20

Ouverture

Marie-Jeanne Accietto, *Présidente d'Autisme Genève*

9h20 - 9h45

Comment l'approche TEACCH est-elle comprise en Romandie?

Brigitte Cartier-Nelles, *Psychologue - TEACCH Certified Advanced Consultant, Suisse et France*

9h45 - 10h45

Intervention précoce: mise en place des services TEACCH dans le cadre familial pour les tout-petits (*FITT and TEACCH for Toddlers*)

Dr Lauren Turner-Brown, *Directrice adjointe, TEACCH Autism Program, Université de Caroline du Nord, Chapel Hill*

10h45 - 11h15 → PAUSE

11h15 - 12h15

La transition de l'école vers le monde professionnel

Dr Laura Klinger, *Directrice exécutive, TEACCH Autism Program, Université de Caroline du Nord, Chapel Hill*

12h15 - 13h15

Soutien dans le monde du travail et job coaching

Mike Chapman, *Directeur de l'emploi accompagné, TEACCH Autism Program, Université de Caroline du Nord, Chapel Hill*

13h15 - 14h45 → REPAS

14h45 - 15h45

La collaboration parents - professionnels: les clefs de la réussite

Ann Palmer, *Coordinatrice du soutien aux parents, Autism Society of North Carolina*

15h45 - 16h45

Traitement de l'anxiété à travers l'approche structurée TEACCH et l'approche cognitivo-comportementale: quelques exemples

Dr Tammy Dakkins, *Directrice associée, TEACCH Autism Program, Université de Caroline du Nord, Chapel Hill*

Un temps pour les questions sera prévu au terme de chaque intervention. Interprétation simultanée anglais - français